

# Expert mondial de la distribution professionnelle multicanale de produits et services pour le monde de l'énergie

Rexel est présent sur trois marchés : résidentiel, tertiaire et industriel. Le Groupe accompagne ses clients pour leur permettre de gérer au mieux leurs activités en leur offrant une gamme adaptée et évolutive de produits et services de maîtrise de l'énergie pour la construction, la rénovation, la production et la maintenance. Présent dans 24 pays, à travers un réseau de plus de 1900 agences, Rexel compte plus de 26 000 collaborateurs. Son chiffre d'affaires a atteint 14,7 milliards d'euros en 2021.

Rexel est coté sur le marché Euronext d'Euronext Paris (compartiment A, symbole RXL, code ISIN FRO010451203). Le Groupe figure dans les indices suivants : CAC Next 20, SBF 120, CAC Large 60, CAC AllTrade, CAC AllShares, FTSE EuroMid et STOXX600. Rexel fait également partie des indices ISR suivants : FTSE4Good, Dow Jones Sustainability Index Europe, Euronext Vigeo Europe 120 et Eurozone 120, STOXX® Global ESG Environmental Leaders et S&P Global Sustainability Yearbook 2022, grâce à sa performance en matière de responsabilité sociale d'entreprise.

**14,7 Md€**  
de chiffre d'affaires

**26 000**  
collaborateurs dans 24 pays

**1900**  
agences

**3,5 Md€**  
ventes digitales (webshop + EDI)

**+ 1 million**  
références produits en matériel électrique

Chiffres au 31/12/2021

## NOS SERVICES SUR MESURE



### Modèle de proximité omnicanal

- **Agence :** expertise et conseil
- **Autostore :** préparation automatisée des commandes avec une large gamme de produits disponibles immédiatement
- **Commercial itinérant :** interlocuteur sur le terrain
- **Centre technique :** lieu de conseil et de conception
- **Centre d'appels :** service support à distance
- **Webshop :** vitrine de solutions et produits
- **Solutions d'EDI :** systèmes informatiques de transactions synchronisées
- **Configurateur web :** facilité d'installation
- **Applications :** géolocalisation, achat facilité, pré-audit
- **Services web :** accessibles 24 h sur 24



### Services experts

- **Une sécurisation et une optimisation** de l'approvisionnement
- **Des solutions pour réduire le coût global d'utilisation** (audit des installations, pilotage et optimisation de la consommation énergétique, maîtrise du ROI, TCO Tracking Tool conçu par Rexel)
- **Un support technique** (suite logicielle, formations, équipes spécialisées)
- **Des services de financements de projets**



### Services logistiques

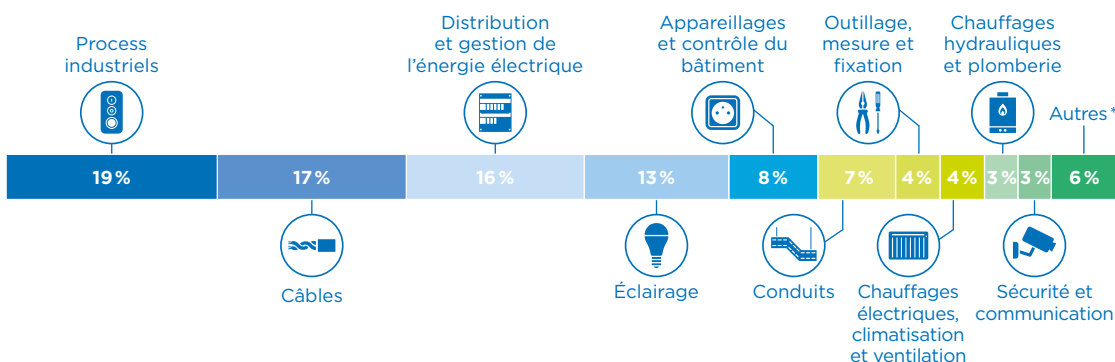
- **Une mise à disposition du matériel fiable, flexible et diversifiée** (engagement sur les délais de livraison, services de traçabilité et de reporting)
- **Un conditionnement intelligent**
- **Une optimisation de la gestion des stocks**



### E-commerce

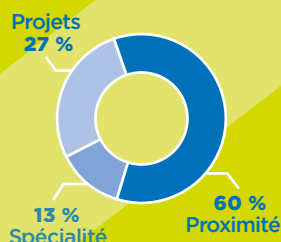
- **Des services d'e-procurement connectés aux outils informatiques** (catalogues électroniques, divers systèmes d'approvisionnement électronique, EDI)

## RÉPARTITION DU CHIFFRE D'AFFAIRES PAR GAMME DE PRODUITS

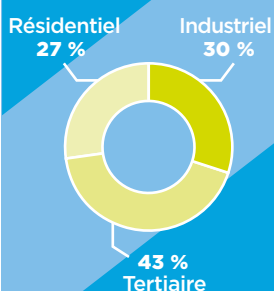


\*Les services spécifiques de certaines entités spécialisées du groupe Rexel telles que Rexel Energy Solution ou Capital Light aux États-Unis; les sanitaires; les applications logicielles; les infrastructures et réseaux; les produits électroménagers (petit et gros électroménager), informatiques et multimédia; et les services.

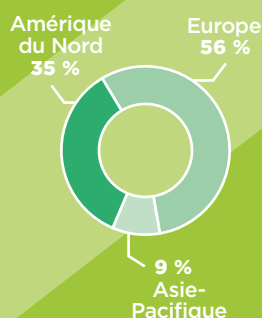
### RÉPARTITION DU CHIFFRE D'AFFAIRES 2021 PAR PROPOSITION DE VALEUR



### ÉQUILIBRE DES MARCHÉS FINAUX



### RÉPARTITION DU CHIFFRE D'AFFAIRES 2021 PAR ZONE GÉOGRAPHIQUE



# FEUILLE DE ROUTE STRATÉGIQUE DE REXEL

À l'occasion d'un Capital Markets Day le 16 juin 2022, Rexel a présenté sa nouvelle feuille de route à moyen terme et a dévoilé ses objectifs financiers 2022 révisés à la hausse ainsi que ses ambitions 2022-2025.

Après avoir mené une profonde transformation au cours des cinq dernières années qui a renforcé les fondamentaux du Groupe, et dans un contexte historiquement favorable à l'électrification, Rexel

est en ordre de marche pour accélérer sa croissance, en s'appuyant sur deux piliers : la poursuite de l'optimisation de son modèle et le développement d'une position de leader sur des sujets qui sont au cœur de l'avenir de la filière : l'ESG, les solutions de transition énergétique et les services avancés. C'est l'essence de la nouvelle feuille de route PowerUP 2025, qui se traduit par des objectifs financiers et environnementaux ambitieux à moyen terme.

## DEUX PRIORITÉS

### OPTIMISER NOTRE MODÈLE

#### 1. Digital

- Un déploiement accéléré des solutions basées sur l'intelligence artificielle (IA)

##### Par exemple :

- Le pilotage des stocks assisté par IA,
- Un système d'alerte visant à proposer aux clients les solutions adaptées en proactif (l'outil « Next Best Offer »).

#### 2. Logistique

- Proposer une approche omnicanale pour tous nos clients, sur tous les segments de marché,
- Assurer une chaîne d'approvisionnement innovante entre contraintes environnementales et compensation des pénuries de main-d'œuvre de nos clients,
- Consolider les relations fournisseurs,
- Poursuivre l'optimisation du pricing.

### NOUS DIFFÉRENCIER

#### 1. L'ESG au cœur de notre stratégie

- Augmenter fortement nos objectifs ESG pour réduire encore plus les émissions de gaz à effet de serre (voir « Perspectives 2022 » ci-dessous),
- Promouvoir des produits et solutions durables auprès de nos clients.

#### 2. Construire notre leadership sur tous les sujets innovants liés à la transition énergétique

- Devenir un leader dans les segments clés (énergies renouvelables, notamment le photovoltaïque; véhicule électrique; nouveaux usages électriques tels que le chauffage ou l'automatisation industrielle).

#### 3. Accompagner les nouveaux usages électriques

- Répondre aux besoins de nos clients en leur fournissant de nouveaux services pour simplifier leur quotidien et les accompagner dans cette transition.

## PERSPECTIVES 2022

### DES OBJECTIFS FINANCIERS ET ESG AMBITIEUX

#### Objectifs 2022 révisés à la hausse

- Une croissance des ventes à jours constants entre **7 %** et **9 %** (vs 4 % à 6 % auparavant),
- Une marge d'EBITA ajusté d'environ **6,7 %** (vs 6 % auparavant),
- Une conversion de free cash-flow supérieure à **60 %**.

#### Des objectifs ambitieux à moyen terme 2022-2025

- Une croissance des ventes à jours constants entre **4 %** et **7 %** (Taux de Croissance Annuel Composé),
- Une marge d'EBITA ajusté comprise entre **6,5 %** et **7 %** en 2025,
- Une allocation du capital bien équilibrée avec :
  - un ratio d'investissement / chiffre d'affaires d'environ **0,9 %** sur la période,
  - une distribution annuelle aux actionnaires d'au moins **40 %** du Résultat Net Récurrent,
  - des acquisitions ciblées pouvant apporter un chiffre d'affaires additionnel jusqu'à **2 Md€** sur la période,
  - un programme de rachat d'actions d'environ **400 M€** sur la période,
- Un ratio d'endettement d'environ **2,0x**.

#### Des objectifs ESG plus ambitieux

- Objectifs des scopes 1 et 2 revalorisés à une réduction de **-60 %\*** des émissions de CO<sub>2</sub> de nos opérations (vs 2016), contre - 35 % auparavant,
- Objectif du scope 3 relevé à une réduction de **-60 %\*** des émissions de CO<sub>2</sub> de l'utilisation des produits vendus (vs 2016), contre - 45 % auparavant.

\* Ces nouveaux objectifs sont en cours de validation par la SBTi.

### TOP MANAGEMENT

#### FONCTIONS GROUPE

- **Guillaume Texier** (Directeur Général Groupe)
- **Nathalie Wright** (IT, Digital, Développement Durable)
- **Laurent Delabarre** (Finance)
- **Constance Grisoni** (Stratégie)
- **Guillaume Dubrule** (Achats, Fournisseurs)
- **Isabelle Hoepfner-Léger** (Secrétaire Générale, CA)
- **Luc Dallery** (RH, Communication)

#### FONCTIONS OPÉRATIONNELLES

- **Brad Paulsen** (DG Rexel USA)
- **Pierre Benoît** (DG Royaume-Uni / Irlande-Benelux)
- **Roger Little** (DG Canada)
- **Thomas Moreau** (Président Rexel France)